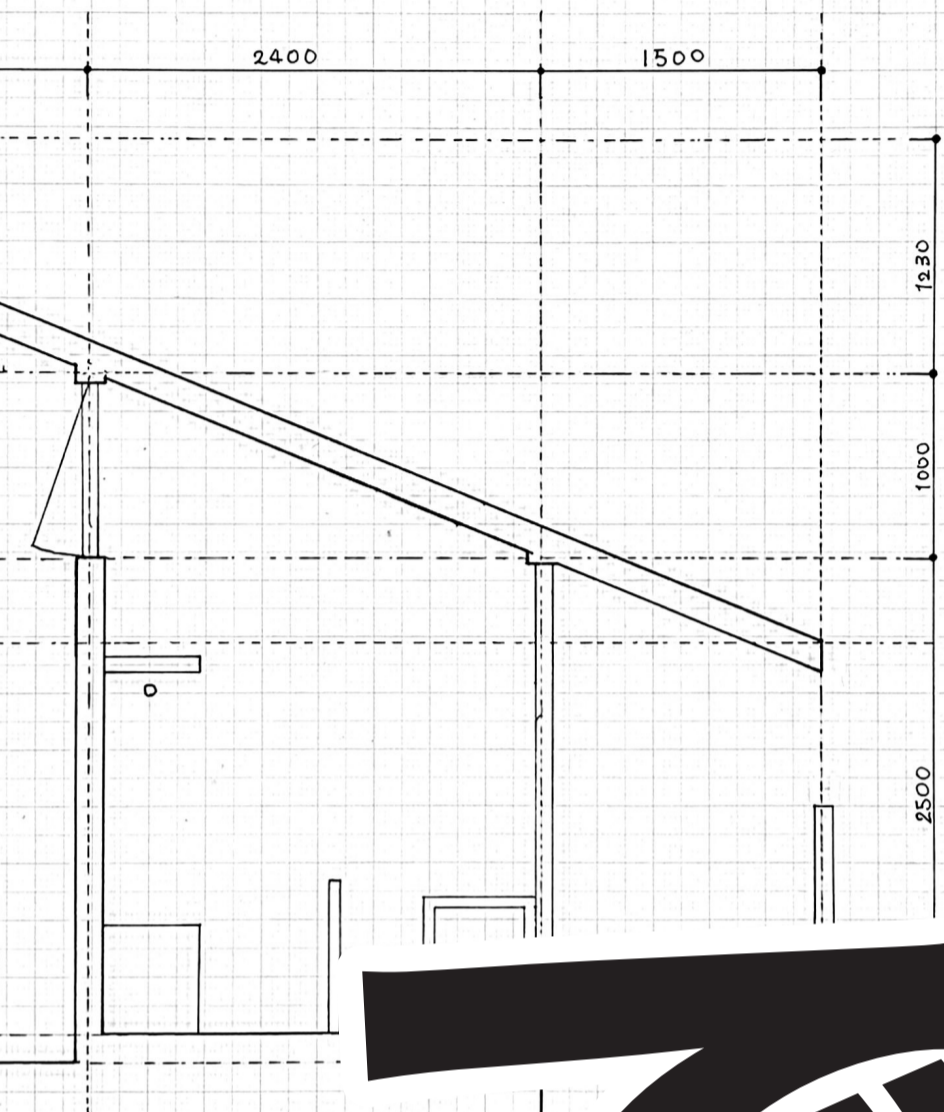


市ヶ谷でも人を感じずに暮らしたい。

C1120050 田村義希



便利だから、

都心がイイ。

何を考えても郊外より絶対都心の方が絶対に便利。

眠い目を擦って会社や学校に。

毎日往復する移動時間は短ければ短いほどいいに決まってる。

夜も深夜まで友達と飲んでも終電が遅いから安心だし、

Amazonの翌日配送やUberEatsだってできちゃう。

休みの日はどこの駅でも大体スタバ飲めるし、

スタバ以外にもいろんなおしゃれなカフェやレストランが沢山。

でも、

都心は人が多い。

都心で生活する上で人混みは100%避けられない運命。

朝は満員電車だし、スタバも激混み。

仕事休憩のコンビニランチだって長蛇の列。

でも、便利には替えられない...

だからこそ、

家でゆっくりしてる時くらい

人を見たくくない。

